

Navodila za namestitev naprave
**Čitalnik ActiveIdentity
ExpressCard**

Različica 1

Zahtevana programska in strojna oprema

Pred namestitvijo čitalnika ActivIdentity ExpressCard preverite, ali vaša obstoječa programska oprema (operacijski sistem) in strojna oprema ustrezata minimalnim zahtevam, ki so navedene v naslednjih odstavkih.

Nameščena programska oprema

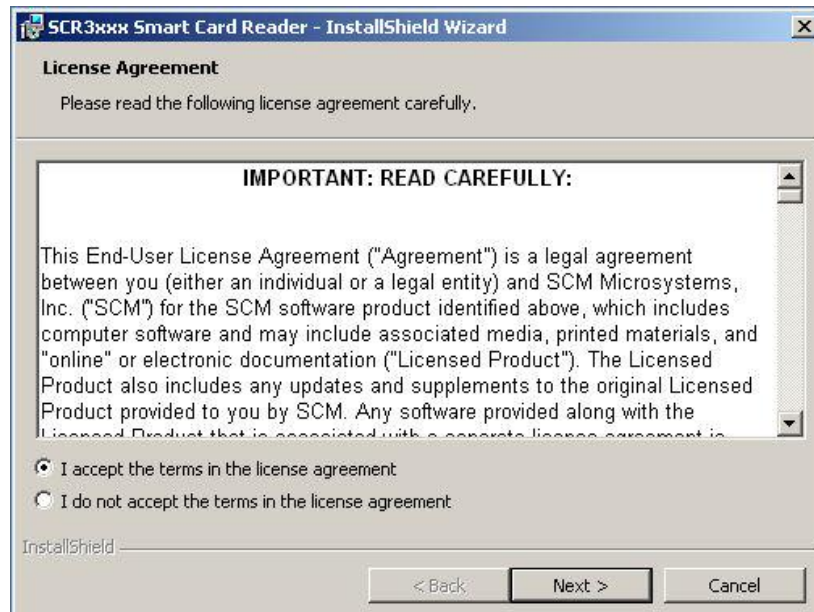
Na osebem računalniku morate imeti nameščenega enega od spodaj navedenih operacijskih sistemov:

- ❖ Windows XP Professional z nameščenim Service Pack 2
- ❖ Windows XP Home edition z nameščenim Service Pack 2
- ❖ Windows 2003 Server
- ❖ Windows Vista

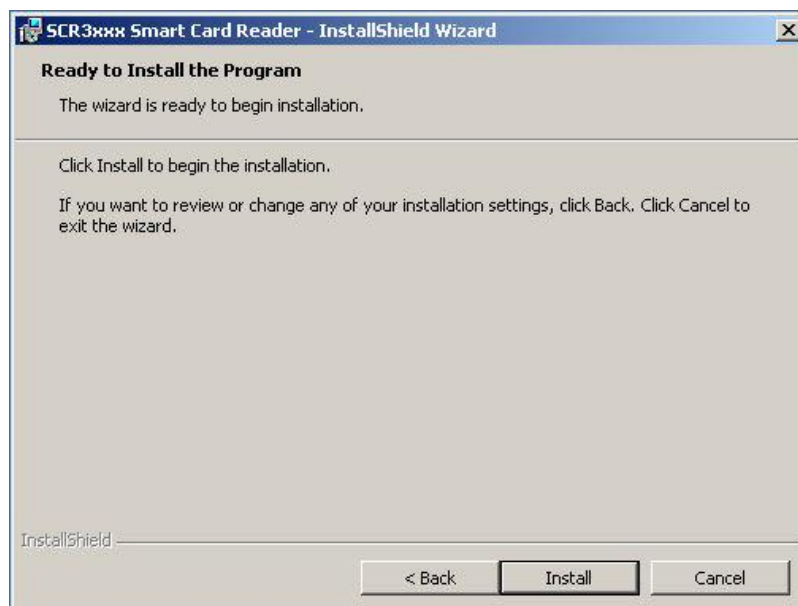
Postopek Namestitve

Če uporabljate Windows Vista, gonilnika ni potrebno nameščati, saj je gonilnik za ta čitalnik že vključen v sam operacijski sistem. Napravo le priključite.

V primeru, da ne uporabljate operacijskega sistema Windows Vista, čitalnika ne priključite, temveč najprej namestite gonilnik za ta čitalnik. Gonilnik najdete na namestitveni zgoščenki, ki ste jo prejeli s čitalnikom. Ko zaženete datoteko .exe, se pojavi okno z licenčnimi pogoji. Če se z njimi strinjate, izberite možnost »I Accept the terms in the license agreement« in kliknite gumb »Next«.



Za nadaljevanje kliknete gumb »next«.



Prikaže se okno, kjer lahko prekinete namestitev, če bi to želeli. Namestitev izvedete s pritiskom na gumb »Install«.

Izvede se namestitev in če je vse v redu, potem po končani namestitvi vidite spodnje okno.



Pritisnete gumb »Finish«.

Sedaj lahko čitalnik vstavite v prosto režo ExpressCard. Dobite obvestilo o najdeni strojni opremi.



Če je bila namestitvev zaključena uspešno, dobite o slednjem še dodatno obvestilo.



Čitalnik ActivIdentity ExpressCard je sedaj nameščen in pripravljen za uporabo.