

Navodila za namestitev naprave
Čitalnik ActiveIdentity
PCMCIA V2

Različica 3

Zahtevana programska in strojna oprema

Pred namestitvijo čitalnika ActivIdentity PCMCIA V2 preverite, ali vaša obstoječa programska oprema (operacijski sistem) in strojna oprema ustrežata minimalnim zahtevam, ki so navedene v naslednjih odstavkih.

Nameščena programska oprema

Na osebem računalniku morate imeti nameščenega enega od spodaj navedenih operacijskih sistemov:

- ❖ Windows 2000 z nameščenim Service Pack 3 ali 4
- ❖ Windows XP Professional
- ❖ Windows XP Home Edition z nameščenim Service Pack 2
- ❖ Windows 2003 Server
- ❖ Windows Vista

Postopek Namestitve

Če uporabljate Windows Vista, gonilnika ni potrebno nameščati, saj je gonilnik za ta čitalnik že vključen v sam operacijski sistem. Napravo le priključite.

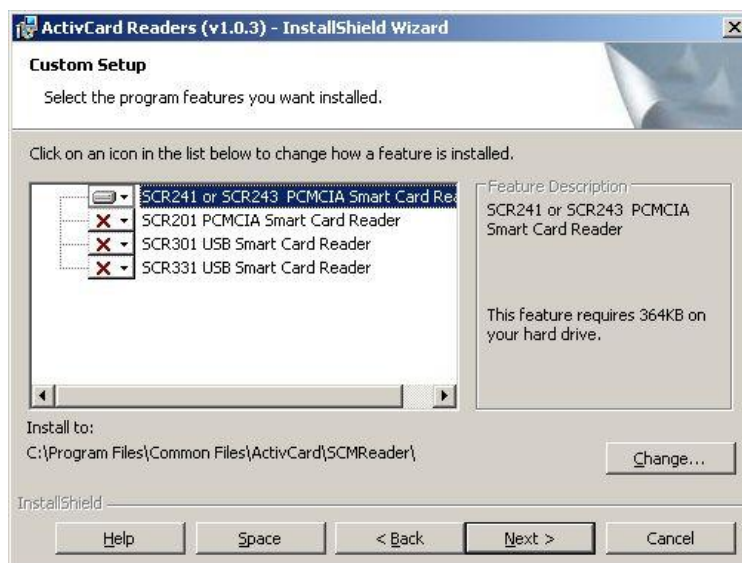
V primeru, da ne uporabljate operacijskega sistema Windows Vista, čitalnika ne priključite, temveč najprej namestite gonilnik za ta čitalnik. Gonilnik najdete na namestitveni zgoščenci, ki ste jo prejeli s čitalnikom. Ko zaženete datoteko .exe, se pojavi okno z licenčnimi pogoji. Če se z njimi strinjate, izberite možnost »I Accept the terms in the license agreement« in kliknite gumb »Next«.

V spodnjem oknu kliknete gumb »Next«.

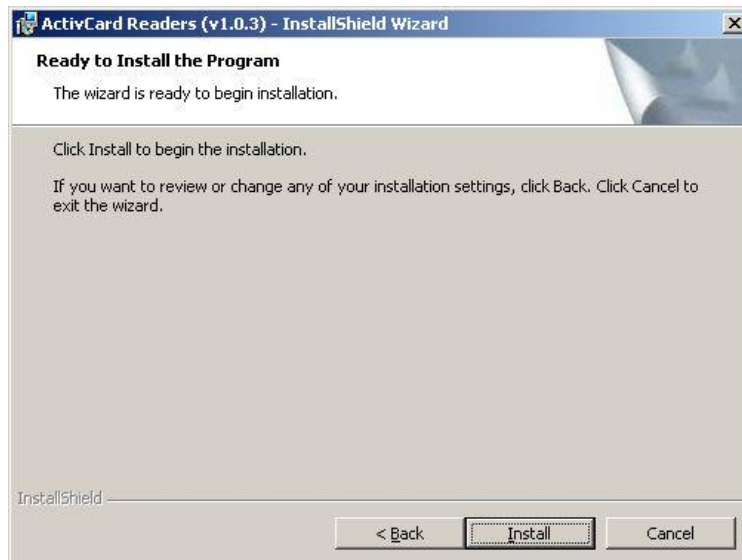


Prikaže se okno, kjer morate izbrati, kateri gonilnik želite namestiti, lahko pa tudi določite drugo pot za namestitev. Namestiti morate gonilnik »SCR 241 or SCR 243 PCMCIA Smart Card Reader«.

Za nadaljevanje kliknete gumb »Next«.



Prikaže se okno, kjer lahko prekinete namestitev, če bi to želeli. Namestitev s pritiskom na gumb »Install«.



Izvede se namestitev in če je vse v redu, potem po končani namestitvi vidite spodnje okno.

Pritisnete gumb »Finish«.



Sedaj lahko čitalnik vstavite v prosto režo PCMCIA. Dobite obvestilo o najdeni strojni opremi.



Če je bila namestitev zaključena uspešno, dobite o slednjem še dodatno obvestilo.



Čitalnik ActivIdentity PCMCIA V2 je sedaj nameščen in pripravljen za uporabo.